

Sucheinsätze



Flächeneinsatz

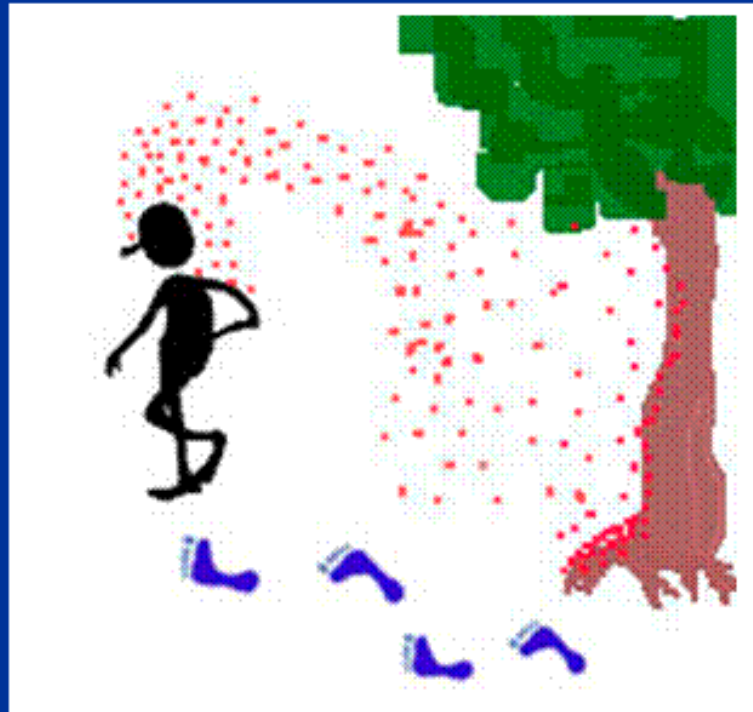
Mantrailereinsatz

Mantrails



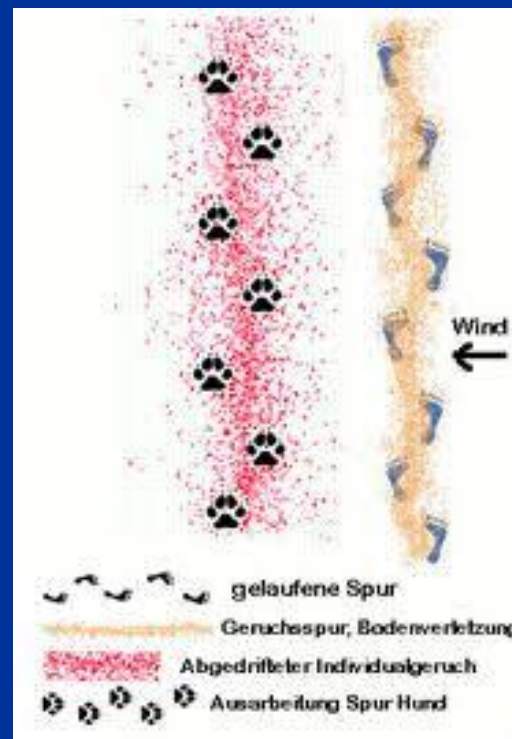
- 🐾 Suche nach dem Individualgeruch des Menschen
- 🐾 Geruchspartikel:
 - 🐾 Gemisch aus bakteriellen, hormonellen Abbauprodukten
- 🐾 Geruch bleibt nach Stunden oft auch noch Tagen bestehen
- 🐾 Auch in urbanem Raum möglich

Mantrails



Mantrails

🐾 Einwirkungen durch Umweltfaktoren



Einsatzleiter



- 🐾 Mindestalter 25 Jahre
- 🐾 Mindestens 4 Jahre aktive Tätigkeit als Hundeführer in den letzten 8 Jahren
- 🐾 In diesen 4 Jahren mindestens 20 absolvierte Einsätze
- 🐾 Aktive Tätigkeit in den letzten 2 Jahren bei einer ausreichenden Anzahl von Sucheinsätzen (mind. 5) in der Einsatzleitung.
- 🐾 Abgeschlossene EL Schulung bei Notruf NÖ

Einsatzablauf



	RHNÖ	Mantrailer*	RK	ASB	ÖHU
WU Nord	o	x	x		o
GF	o	x	o		x
MI	x	x			o
HL	x	x			o
P	x	x			
PL	x	x			o
TU	x	x			o
WU West	o	x	x		
KO	x	x			o
ME	x	x			o
LF		x	x		
GD		x	x		o
HO	x	x			o
WT		x	x		o
ZT	o	x	o		x
KS/KR	o	x			x
AM/WY		x	x		o
SB	x	x	o		
WU Süd	x	x	o	o	
BL	o	x	x	o	
MD		x	o	x	
BN		x	o	x	
WN/WB		x	x	o	
NK		x	x	o	

x ... Primäre Einheit o ... Sekundäre Einheit

Einsatzleiter



- 🐾 Einsatzleiter (primäre Einheit)
 - 🐾 Definiert Einsatzleitung
 - 🐾 Definiert Meldestellen
 - 🐾 Holt Informationen über die vermisste Person ein
 - 🐾 Hält Kontakt zu Behörde/Notruf NÖ/Angehörigen/weiteren Einheiten/Presse
 - 🐾 Leitet den Einsatz und übernimmt die Verantwortung
 - 🐾 Ist als einziger als Einsatzleiter gekennzeichnet

Einsatzleiter







- 🐾 Einsatzleiter (primäre Einheit)
 - 🐾 Definiert die Suchgebiete und Suchtaktik
 - 🐾 Entscheidet über Nachalarmierung
 - 🐾 Informiert den behördlichen Einsatzleiter über die Möglichkeiten und Grenzen eines Hundesucheinsatzes
 - 🐾 Ist weisungsbefugt gegenüber allen eingesetzten Rettungshundeeinheiten
 - 🐾 Die Einsatzkoordinatoren unterstehen dem Einsatzleiter

Einsatzleiter



Einsatzleitung

-  Ausführendes Organ des Einsatzleiters
-  Schnittstelle zwischen Einsatzleiter und Einsatzkoordinatoren/Mannschaft
-  Meldestelle für Personal
-  Protokollführer

Einsatzleiter



- Einsatzkoordinator (sekundäre Einheit)
 - Verbindungsglied zwischen Mannschaft und Einsatzleitung
 - Gebiete
 - Mannschaftsstärke
 - Verantwortung
 - Ist nicht automatisch Teil der Einsatzleitung
 - Untersteht dem Einsatzleiter

Einsatzablauf



Alarmierung

Primäre Einheit:

- Rückmeldung 144 Notruf NÖ innerhalb von 10 Minuten
- Kontaktaufnahme mit Einheiten vor Ort
- Abklärung ob Geruchsträger vorhanden

Sekundäre Einheit:

- Rückmeldung 144 Notruf NÖ innerhalb von 10 Minuten
- Kontaktaufnahme mit primärer Einheit

Einsatzablauf



Eintreffen

Primäre Einheit:

- Rückmeldung des Einsatzleiters an 144 Notruf NÖ
- Kontaktaufnahme mit Einheiten vor Ort
- Abklärung ob Geruchsträger vorhanden

Sekundäre Einheit:

- Rückmeldung des Koordinators an 144 Notruf NÖ
- Kontaktaufnahme des Koordinators mit Einsatzleiter der primären Einheit

Einsatzablauf



Einsatz

Einsatzleiter

- Verschafft sich einen Überblick
- Entscheidet über Nachalarmierung
- Informiert Behörde und Jäger
- Holt genaue Informationen zur vermissten Person ein
- Definiert Einsatzleitung

Einsatzablauf



Einsatz

Einsatzleiter

- Entscheidet über Nachalarmierung
- Stellt gemeinsame Kommunikationsebene her
- Definiert Sammelplatz der Suchmannschaften und Einsatzkoordinatoren
- Teilt Suchgebiete ein

Einsatzablauf



- 🐾 144 Notruf NÖ
 - 🐾 Funkgruppe
 - 🐾 Spitalsabfrage
 - 🐾 ÖBB
 - 🐾 Zusätzliche Einheiten
 - 🐾 Hubschrauber
 - 🐾 Kriseninterventionsteam

Einsatzablauf



Jeder Hundeführer und Helfer ist dazu angehalten, dass zugeteilte Gebiet flächendeckend abzusuchen. Ein Gebiet welches frei gegeben wird, hat der Hund lückenlos durchsucht.

Einsatzablauf



Suchtaktik Begriffsdefinition

Wegsuche

- 20-30 m beidseitig vom Weg

Sektorensuche

- Lückenlose Suche einer definierten Fläche

Einsatzablauf



Suchtaktik Begriffsdefinition

Kettensuche

- Lückenlose Suche, mehrerer Hundeteams inkl. Helfer, einer definierten Fläche

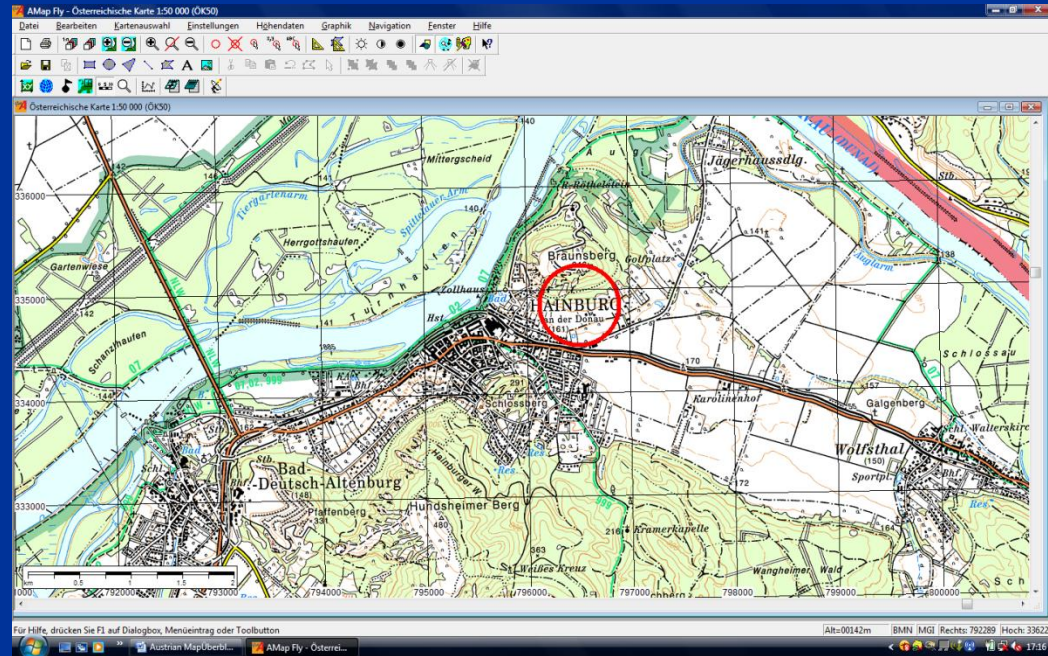
Mantrailing

- Geruchsspezifische Suche nach einer bestimmten Person, der Hund entscheidet über den Weg

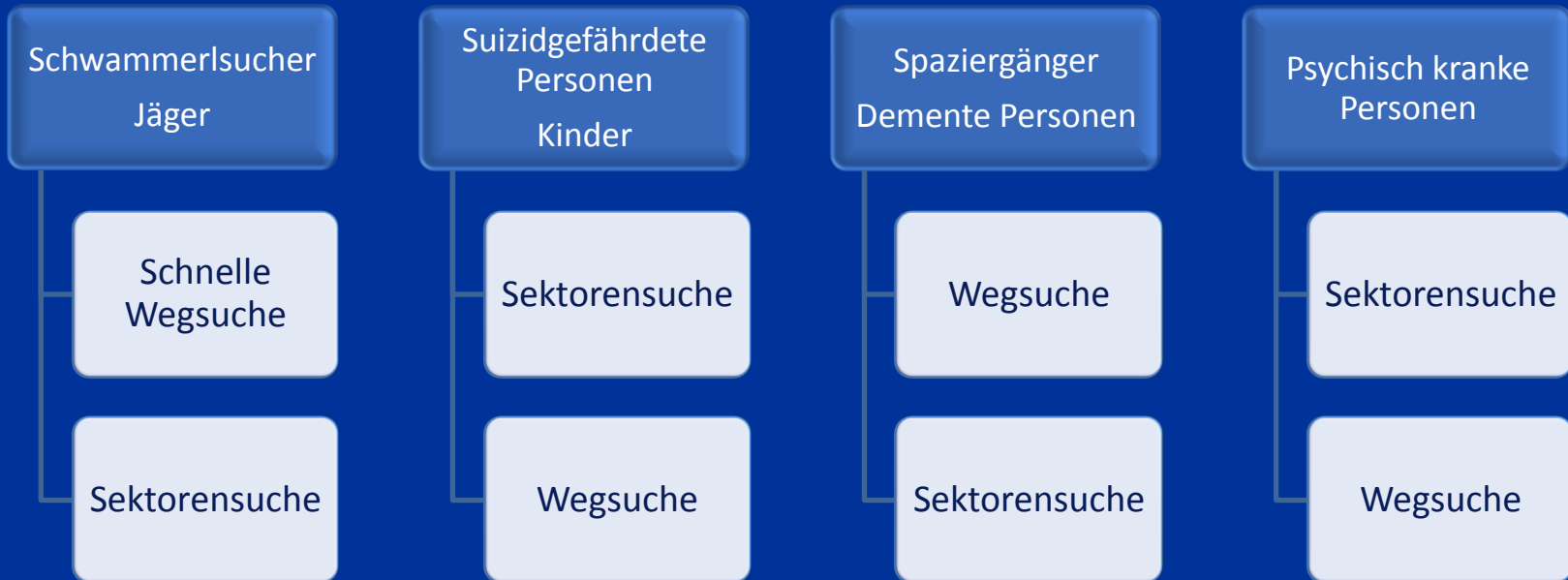
Einsatzablauf



- 🐾 Koordinatensystem UTM WGS84
- 🐾 Umrechnen auf Gauß Krüger System – Grad Minute, Dezimalminute
- 🐾 Amap
- 🐾 Drucker
- 🐾 Stifte
- 🐾 Marker
- 🐾 Zirkel



Einsatzablauf



Einsatzablauf



- 🐾 Gebietseinteilung
 - 🐾 Trailerhinweise
 - 🐾 Übliche Spazierwege
 - 🐾 Lieblingsplätze
 - 🐾 Schwammerlplätze
 - 🐾 Nähe des Wohnortes

Einsatzablauf



- 🐾 Gebietseinteilung
 - 🐾 Höhenschichtlinien
 - 🐾 Temperatur
 - 🐾 Legende beachten
 - 🐾 Schnittstellen
 - 🐾 Anzahl der eingesetzten Hunde

Einsatzablauf



- 🐾 Ein langer Einsatz
 - 🐾 Gebiet ausweiten
 - 🐾 Verpflegung
 - 🐾 Ruhezeiten schaffen
 - 🐾 Nachalarmierung
 - 🐾 Zwei - drei Stunden Pause einplanen
 - 🐾 Medien einschalten
 - 🐾 Kriseninterventionsteam

Einsatzablauf



🐾 Person wurde lebend gefunden

🐾 Koordinaten

🐾 Rettungskette

🐾 Retten

🐾 Polizei

Einsatzablauf



- 🐾 Person wurde tot gefunden
 - 🐾 Koordinaten
 - 🐾 Rettungskette
 - 🐾 Polizei
 - 🐾 Bergen
 - 🐾 Kriseninterventionsteam
 - 🐾 **ACHTUNG ANGEHÖRIGE!**
 - 🐾 Betreuung eigener Mannschaft

Einsatzablauf



- 🐾 Person wurde nicht gefunden
 - 🐾 Suchmaßnahmen werden reduziert
 - 🐾 Weitere Möglichkeiten besprechen
 - 🐾 Abklärung Mannschaftsstärke



*Danke für
die Aufmerksamkeit*